

TTS Kitt mācību palīgs

IT10363B



APRAKSTS

Kitt ir daudzpusīgs, starppriekšmetu pavadošais robots klasē. Tas ļauj audzēkņiem strādāt patstāvīgi. Skolotāji var efektīvi izmantot, personalizējot resursus un nepieciešamības katrā ierīcē.

Iekļautība un pieejamība ir Kitt dizaina pamatā. Skolotāji var pielāgot katru Kitt lietotāja vajadzībām, pielāgojot skaļumu un spilgtumu, pilnībā kontrolējot taustes atgriezenisko saiti un izmantojot balss uzvednes.

TĪRĪŠANA UN PĀRNĒSĀŠANA/TRANSPORTĒŠANA

- Kitts un tā tīrīšanas vāciņš ir izgatavoti no pretmikrobu plastmasas. Tas nozīmē, ka tā ķermenī ir aktīvā sastāvdaļa, kas padara to efektīvu pret mikrobu augšanu, piemēram, pelējumu, pelējumu un baktērijām.
- Virsmas tīrīšanai Kitt ieteicams noslaucīt ar mīkstu, mitru drānu. Kitt nedrīkst smidzināt tieši vai iegremdēt ūdenī.
- Tīrot Kitt, lūdzu, pārliecinieties, ka tā zilās krāsas tīrīšanas vāciņš ir droši piestiprināts, lai novērstu ūdens bojājumus uzlādes pieslēgvietā un slēdžos.
- Kitt vāciņu var mazgāt ar rokām un žāvēt gaisā, ja nepieciešams. Lūdzu, nemērciet silikona tīrīšanas vāciņu ilgstoši un neizmantojiet verdošu ūdeni, jo tas var sabojāt silikonu. Netīriet agresīvi caurspīdīgo plastmasu virs viņa sejas un kameras, jo tas var radīt duļķainus fotoattēlus.
- Lūdzu, ņemiet vērā, ka virs Kitt nenovietojiet smagus priekšmetus un nenovietojiet to vietā, kas var piekļūt mitrums.
- Nelieciet to somā bez aizsardzības. Vienmēr uzmanieties, lai aizsargātu Kitt seju un kameru, atrodoties tranzītā.

UZSĀKŠANA

- Lai ieslēgtu Kittu, tā pamatnei ir vienkāršs ieslēgšanas/izslēgšanas slēdzis.
- Kitt teiks: "Es tikai pamodos. Ejam!" Viņa acis mirgo un pārvietojas apkārt, un vidū ir zila gaisma.
- Jūs varat pagriezt Kitt skaņu uz augšu vai uz leju, izmantojot skaļuma riteni zem tā.
- Kitt galvas augšpusē ir divas īpašas pogas. Kreisā poga ir paredzēta videoklipu ierakstīšanai, kamēr labā poga ir paredzēta, lai fotografētu. Melnais aplis Kitt pierē ir kamera.
- Zem Kitta galvas ir poga ar 3 līnijām. To sauc par IZVĒLNI. Tāpat kā ēdienu ēdienkartē, tai ir daudz dažādu iespēju, un mēs par tām visām runāsim atsevišķi.
- Zem izvēlnes ir 5 pogu rinda, sākot no kreisās puses: ATPAKAĻ, ATSKAŅOT, IERAKSTĪT, ATGRIEŽT, UZ PRIEKŠU.



Izvēlne

- Divas sekundes turiet pirkstu virs izvēlnes. Tas tiks atbloķēts, un jūs redzēsiet izvēlnes opcijas, kas uzrakstītas uz Kittas sejas.
- Lai ritinātu izvēlni, varat izmantot pogas Uz priekšu un Atpakaļ.



- Te ir visas pieejamās izvēlnes funkcijas: Apskatīt foto; apskatīt video; spēļu režīms; klases taimeris; vibrēt; akselerometrs; gaismas sensors; spilgtums; taimera ilgums; iestatīt laiku; modinātājs; atmiņa; balss uzvedne.

- **Apskatīt foto:**

- Fotografijas var redzēt, izmantojot skata foto izvēlnē.
- Pieskarieties, pēc tam izmantojiet pogas uz priekšu un atpakaļ, lai apskatītu katru no Kitt sejas attēliem.
- Kad esat pabeidzis meklēt, pieskarieties atgriezties, lai atgrieztos izvēlnē.
- Ja vēlaties izdzēst fotoattēlu, pieskarieties un turiet pogu Atpakaļ. Atlasiet Jā un pēc tam pieskarieties Atskaņot, lai izdzēstu.



- **Apskatīt video:**

- Varat skatīties savus ierakstītos videoklipus, izvēlnē izmantojot opciju Skatīt video.
- Pieskarieties vienumam Atskaņot, pēc tam izmantojiet pogas Uz priekšu un Atpakaļ, lai skatītu savus videoklipus.
- Kad esat pabeidzis skatīšanos, pieskarieties Atgriezties, lai atgrieztos izvēlnē.

- **Spēļu režīms:**

- Kad ir ieslēgts spēļu režīms, neviena no pogām nedarbojas, tāpēc varat spēlēt ar Kittu bez pārtraukuma!
- Jūs varētu viņu padarīt par vietu, kur dzīvot vai saģērbt, un aizvest viņu piedzīvojumā!
- Izslēdziet un ieslēdziet Kitt (ar slēdzi apakšā), lai atkal aktivizētu pārējās pogas.



- **Klases taimeri**

- Taimeris tiek automātiski iestatīts uz 10 minūtēm, taču jūs varat pavadīt laiku, cik vēlaties!
- Izmantojiet pogu Atskaņot, lai izvēlnē atlasītu Klases taimeri.
- Pieskarieties pogai Atpakaļ, lai mazāk laika, un pogai Uz priekšu, lai ilgāku laiku.
- Laiks tiek pievienots vai noņemts 30 sekunžu daļās.
- Kad jums ir pietiekami daudz laika, pieskarieties vienumam Atskaņot.
- Kitts skaitīs atpakaļ, un jūs vienmēr varēsiet redzēt, cik daudz laika ir atlicis viņa sejā.
- Kad laiks ir beidzies, Kittas acis pārvēršas kustīgos modinātājpulksteņos un atskan zvana signāls!
- Izslēdziet modinātāju, pieskaroties pogai Atgriezties.



- **Vibrēt:**

- Kitts var vibrēt, kad pieskaraties pogām un kad viņu glāsta un paceļ.
- Dažiem cilvēkiem patīk vibrācija, jo viņi zina, ka pogas darbojas.
- Vibrāciju var ieslēgt un izslēgt, izmantojot pogu Atskaņot.

- **Akselerometrs:**

- Akselerometrs ir elektronisks sensors, kas mēra paātrinājuma spēku, kas iedarbojas uz objektu.
- Citiem vārdiem sakot, Kitts var reaģēt, kad viņu paņem rokās!
- To var ieslēgt vai izslēgt, pieskaroties pogai Atskaņot.

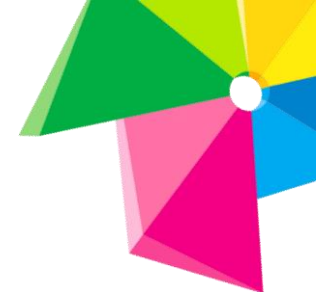
- **Gaismas sensors:**

- Kitts reaģēs uz to, cik daudz gaismas ir, un uzliks saulesbrilles, kad būs gaišs!
- Gaismas sensors ir mazs punkts uz Kittas galvas.
- Gaismas sensors var būt: izslēgts, zems, vidējs un augsts.
- Pieskarieties Atskaņot, lai mainītu iestatījumu.



- **Spilgtums:**

- Šis iestatījums maina Kittas sejas spilgtumu.
- Lai izvēlētos, izmantojiet pogu Atskaņot. Pieejamie režīmi: zems, vidējs, augsts.



- **Taimera ilgums:**
 - Šis iestatījums maina atskaites ilgumu, kas jums ir nepieciešams, lai sagatavotos fotoattēlu, video un audio ierakstu uzņemšanai.
 - Varat veikt atskaiti 3, 5 vai 10, lai pārliecinātos, ka esat gatavs visam!
- **Iestatīt laiku:**
 - Kittam ir pulkstenis, lai viņš precīzi zinātu, kad tiek uzņemti fotoattēli, videoklipi un attēli, un lai viņa modinātājs varētu iedarboties īstajā laikā.
 - Lai iestatītu laiku, nospiediet atskaņošanas pogu. Jūs redzēsiet laiku kā HH:MM:SS
 - Stunda tiks izcelta. Lai iestatītu stundu, ritiniet, izmantojot pogas Atpakaļ/Uz priekšu. Kad esat norādījis pareizo stundu, nospiediet atskaņošanas pogu.
 - Vēlreiz nospiediet Atskaņot, lai pārietu uz minūtēm, un atkārtojiet iepriekšējo darbību, līdz ir iestatīts laiks.
- **Modinātājs:**
 - Varat iestatīt Kitta modinātāju tieši tāpat kā iestatīt laiku.
 - Ir ieslēgšanas/izslēgšanas iespēja.
 - Pārejiet uz ieslēgšanas/izslēgšanas režīmu, izmantojot pogu Atskaņot. Izmantojiet pogas Uz priekšu un Atpakaļ, lai iezīmētu vai nu ieslēgtu, vai izslēgtu. Pieskarieties Atskaņot, lai iestatītu.
 - Kad atskan modinātājs, Kitts zvina un viņa acis kļūst par kustīgiem pulksteņiem!
 - Lai apturētu modinātāju, vienkārši paceliet Kittu uz augšu vai pieskarieties pogai Atgriezies
- **Atmiņa:**
 - Viss, ko fotografējat vai ierakstāt, tiek saglabāts mini SD kartē, kas atrodas zem Kitt.
 - Kitt komplektācijā ietilpst 8GB atmiņas karte.
 - Izvēlnē atrodiet Atmiņas krātuvi, pēc tam pieskarieties Atskaņot, lai redzētu, cik daudz atmiņas Kitt ir izmantojis/atlicis.
- **Balss uzvedne:**
 - Kad ir ieslēgta balss uzvedne, Kitts pasaka, kam ir paredzēta katra no viņa pogām, kad tām pieskaraties.
 - Ja vēlaties, Kitta balss var tikt izslēgta — viņš neiebilst!
 - Pieskarieties Atskaņot, lai izvēlētos ieslēgtu vai izslēgtu.
 - Kad Kits ir noguris un viņa akumulators ir pārāk zems, viņa balss automātiski izslēgsies.

Balss ieraksta izveidošana

- Kitt var ierakstīt runāšanu, dziedāšanu, instrumenta spēli vai visu, kas jums patīk!
- Nav nepieciešams izmantot izvēlni. Vienkārši pieskarieties pogai Ierakstīt.
- Kits skaitīs atpakaļ no 10, 5 vai 3 (atkarībā no taimera iestatīšanas veida).
- Kamēr viņš skaita atpakaļ, Kitts mirgos zaļā krāsā.
- Ierakstīšanas laikā Kitts kļūst sarkans.
- Lai apturētu ierakstīšanu, vēlreiz pieskarieties pogai Ierakstīt vai pieskarieties Atgriezies.
- Lai apturētu ierakstīšanu, vēlreiz pieskarieties pogai Ierakstīt vai pieskarieties Atgriezies. Lai atskaņotu audio ierakstus, pieskarieties pogai Atskaņot un ritiniet, izmantojot pogas Uz priekšu un Atpakaļ.
- Kad tas ir atlasīts, pieskarieties vēlreiz, lai klausītos.

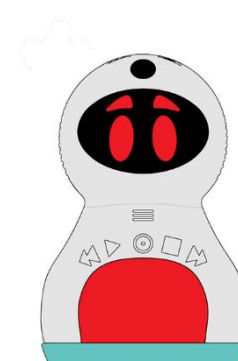
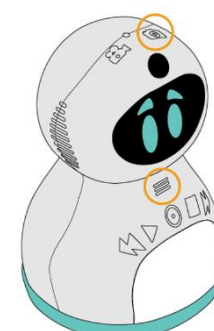


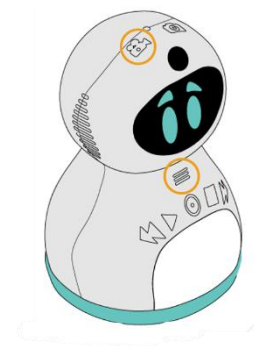
Foto uzņemšana

- Pieskarieties kameras pogai uz Kitta galvas un turiet to 2 sekundes.
- Ja balss uzvednes ir ieslēgtas, Kits vispirms pateiks "Photo" un pēc tam vēlreiz pieskarsieties un turiet.
- Kad slēdzene atveras, atlaidiet pogu. Kitt mirgos zaļā krāsā un skaitīs atpakaļ, lai uzņemtu fotoattēlu.
- Lai skatītu savus fotoattēlus, dodieties uz izvēlni. Skatīt foto ir pirmais sarakstā.



Video uzņemšana

- Pieskarieties video pogai uz Kitta galvas un turiet to 2 sekundes.
- Ja balss uzvednes ir ieslēgtas, Kīts vispirms pateiks "Video" un pēc tam vēlreiz pieskarsieties un turiet.
- Kad slēdzene atveras, atlaidiet pogu. Kīts mirgos zaļā krāsā un skaitīs atpakaļ, lai sāktu videoklipu.
- Pieskarieties pogai Atgriezties, lai apturētu ierakstīšanu.
- Lai skatītu savu video, atveriet izvēlni. Skatīt videoklipus ir otrs sarakstā.



Failu izdzēšana

- Lai dzēstu tieši no Kitta, dodieties uz Skatīt fotoattēlus, Skatīt videoklipus vai Balss ierakstus un atrast failu, kuru vēlaties dzēst.
- Pieskarieties pogai Atgriezties 2 sekundes. Tu redzēsi: Delete file → Yes / No
- Pieskarieties Atpakaļ, lai atlasītu Jā, pēc tam pieskarieties Atskaņot, lai dzēstu.

Failu augšupielāde

- Varat augšupielādēt fotoattēlus, audio failus vai videoklipus, kas ierakstīti Kitt, lai individualizētu katru Kitt.
- Pievienojiet Kitt datoram, izmantojot komplektācijā iekļauto kabeli.
- Atrodiet Kittai paredzēto mapi. Tas ir sadalīts audio failos, fotoattēlos un videoklipos. Vienkārši velciet un nometiet visus izvēlētos failus mapē. Jūs varat augšupielādēt:
 - Audio fails kā MP3
 - Attēls .JPG formātā (attēlu nosaukumam ir jāatbilst formātam PICXXX, piemēram, PIC0006)
 - Jebkurš video, kas ir ierakstīts ar Kitt

Kitt failu iegūšana

- Visus fotoattēlus, video vai audio ierakstus var izgūt no Kitta un saglabāt citos failos jūsu datorā vai izdzēst.
- Jūs varētu būt nosaucis mapes savā datorā (atsevišķiem bērniem/grupām/klasei) un velciet un nometiet failus no Kitta tajās, ja nepieciešams.
- Vecāki bērni to var darīt paši.

IETEIKUMI UN KONTAKTINFORMĀCIJA

- Saglabājiet pirkuma čeku un kontaktinformāciju.
- Ražotājs saglabā tiesības veikt produkta izmaiņas.

TTS produktu importētājs ir Insplay | OÜ Rekato, Paavli 2a, Tallina.

Tālrunis Latvijā 26225559

Facebook <https://www.facebook.com/insplaylatvia>

Pievienojies mūsu lietotāju grupām Facebook vidē un esi vienmēr informēts par jaunākajiem robotikas un MATIK attīstošajiem līdzekļiem, saņem atbalstu un piedalies sarunās:

- Viedo vecāku klubs bērnu vecākiem www.facebook.com/groups/nutivanem
- Robotika bērnudārzā www.facebook.com/groups/robootikalasteaias
- Robotika skolā www.facebook.com/groups/robootikakoolis

Iepazīsties ar visu mūsu robotikas produktu klāstu: www.insplay.lv

