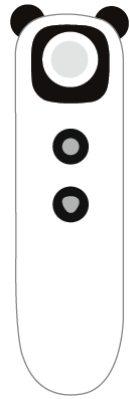


Uzsākšanas vadlīnijas

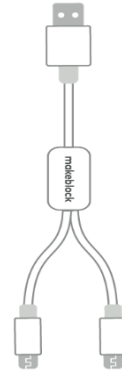
Priekšmetu saraksts



mTiny robots



Skāriena pildspalva



USB vads

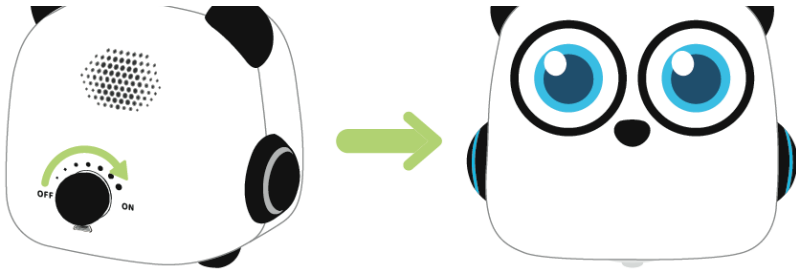


Karogu turētājs

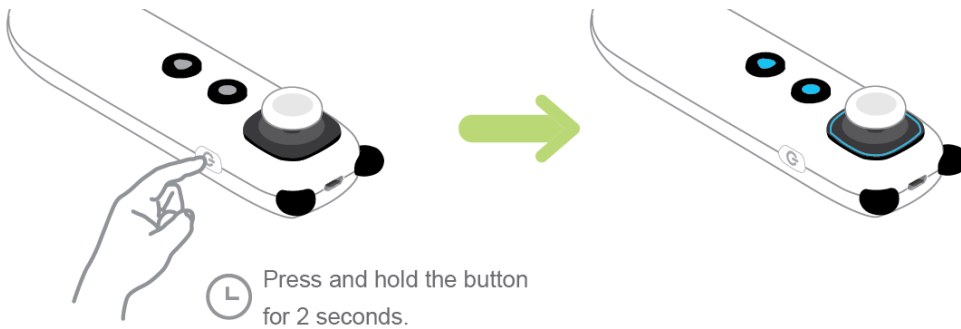
Uzsākšana

Lai ieslēgtu mTiny , pagrieziet pogu pulksteņrādītāja virzienā, līdz atskan klikšķis.

Piezīme: Kad robots ir iedarbināts, varat pagriezt pogu, lai regulētu skaļumu.



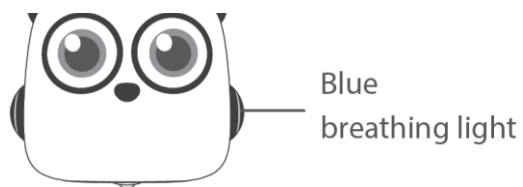
2 Nospiediet un 2 sekundes turiet barošanas pogu, lai ieslēgtu pildspalvas kontrolleri.



Piezīme. Nospiediet un turiet barošanas pogu (apmēram 2 sekundes), līdz izslēdzas visi indikatori, lai izslēgtu skāriena pildspalvu.

Sleep/Wake up

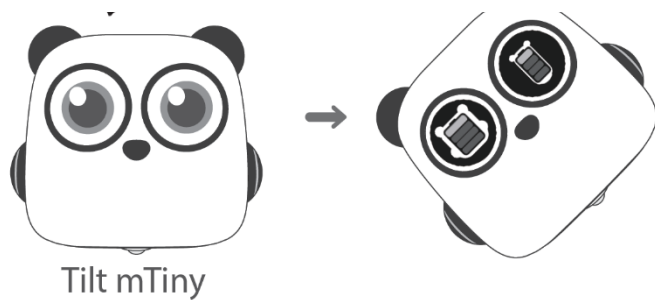
Kad displeji izslēdzas un sānu indikatori iedegas zilās elpošanas gaismas, mTiny ir miega režīmā.



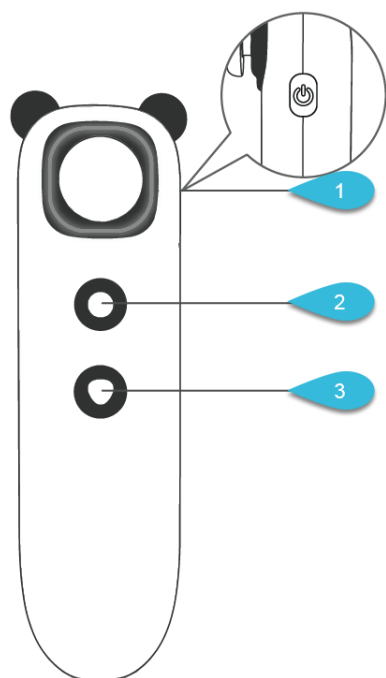
Pārvietojiet kursorsviru uz pildspalvas vai sakratiet mTiny , lai to pamodinātu.

Pārbaudiet pašreizējo akumulatora uzlādes līmeni

Noliekt mTiny un kādu laiku turiet to, pēc tam tiks parādīts gan mTiny , gan pildspalvas kontrolera akumulatora uzlādes līmenis.



Pogas instrukcija

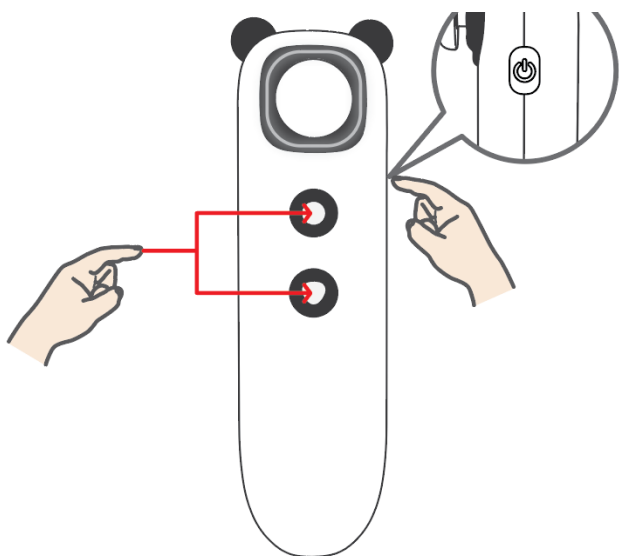


- 1: barošanas poga
Turiet nospiestu pogu, lai ieslēgtu vai izslēgtu pildspalvas kontrolleri.
- 2: Apstiprināšanas poga Palaidiet ievades programmu vai atkārtojiet pēdējo programmu.
- 3: Apturēšanas poga Aptur notiekošo darbību.

Kursorsvira iespējošana/atspējošana

MTiny Discover Kit komplektā skārienjūtīgā pildspalvas kursorsvira pēc noklusējuma ir atspējota. Lai izmantotu kursorsviru mTiny vadīšanai, vispirms ir jāiespējo kursorsvira. MTiny Kodēšanas komplektā pēc noklusējuma ir iespējota pildspalvas kursorsvira. Varat to izmantot, lai kontrolētu mTiny, to neiespējot.

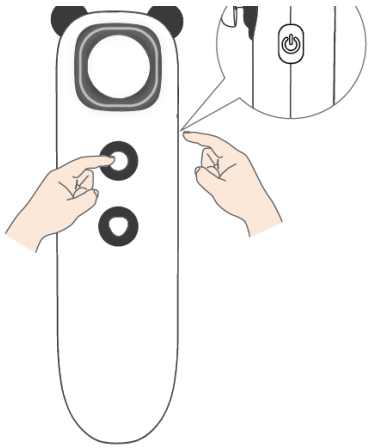
Vienlaicīgi turiet nospiestu barošanas pogu, apstiprinājuma pogu un apturēšanas pogu, lai iespējotu vai atspējotu skārienekrāna pildspalvas kursorsviru.



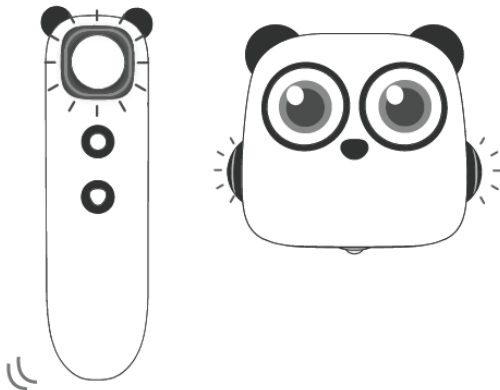
Savienošana pāri

Pirms savienošanas pāri restartējiet robotu un pildspalvu. Pēc tam izpildiet tālāk sniegtos norādījumus, lai pabeigtu savienošanu pāri:

- 1 Nospiediet šīs divas pogas un turiet tās 2 sekundes.



2 Lai sāktu savienošānu pāri , pārvietojiet pildspalvu tuvu mTiny . Indikators pārmaiņus mirgos zilā un sarkanā krāsā.



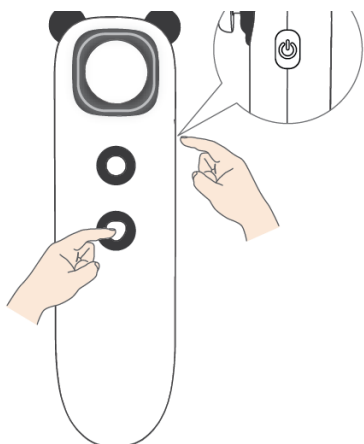
Pēc veiksmīgas savienošānas pāri nepārtraukti deg zils gaismas indikators.

Kursorsvīras kalibrēšana

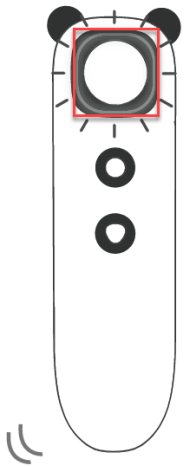
Kursorsvira var darboties nepareizi pēc ilgstošas lietošanas. Lai saglabātu precīzu vadību, izpildiet tālāk sniegtos norādījumus, lai to kalibrētu.

1 Sāciet kalibrēšanu.

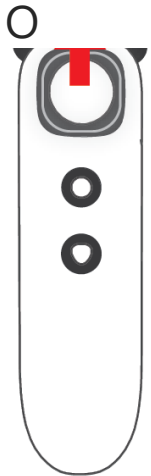
Nospiediet un turiet šīs divas pogas 2 sekundes.



Indikators pārmaiņus mirgo zilā un zaļā krāsā.

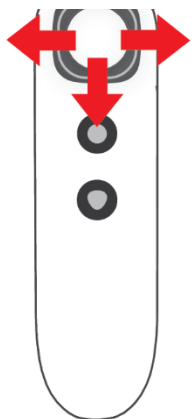


2 Pilnībā nospiediet kursorsviru uz priekšu un pēc tam atlaidiet.



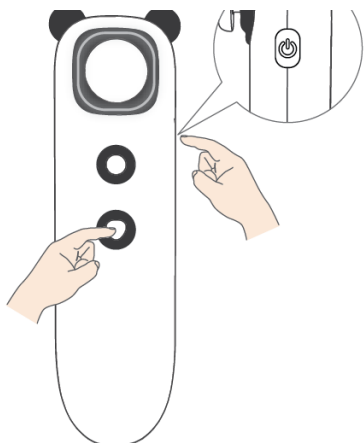
3 Pilnībā nospiediet/velciet kursorsviru pārējos trīs virzienos un pēc tam atlaidiet, lai

pabeigtu kalibrēšanu.



4 Izejiet no kalibrēšanas.

Nospiediet un turiet šīs divas pogas 2 sekundes.

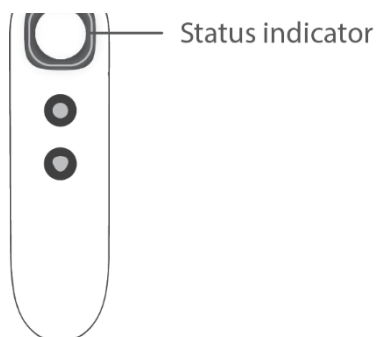


Statusa indikators



Status indicator

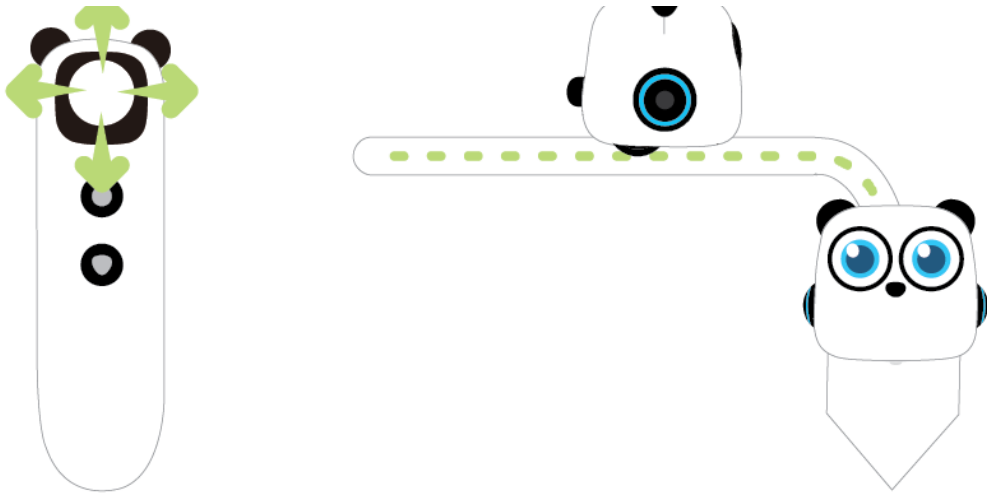
Zila elpojoša gaisma	Miega režīms
Sarkana elpojoša gaisma	Uzlāde
Nepārtraukti deg zaļā gaisma	Uzlāde pabeigta
Mirgo sarkanā gaisma	Zems akumulatora līmenis
Zilā gaisma mirgo	Nav savienots pārī ar skārienekrāna pildspalvas kontrolieri
Indikators pārmaiņus mirgo sarkanā un zilā krāsā	Savienošana pārī ar krāna pildspalvas kontrolieri
Nepārtraukti deg zila gaisma	Savienošana pārī izdevās



Zila elpojoša gaisma	Miega režīms
Sarkana elpojoša gaisma	Uzlāde
Nepārtraukti deg zaļā gaisma	Uzlāde pabeigta
Mirgo sarkanā gaisma	Zems akumulatora līmenis
Zilā gaisma mirgo	Nav savienots pārī ar mTiny
Indikators pārmaiņus mirgo sarkanā un zilā krāsā	Savienošana pārī ar mTiny
Nepārtraukti deg zila gaisma	Savienošana pārī izdevās

Kursorsviras vadība

Spiediet kursorsviru dažādos virzienos, lai pārvietotu mTiny .

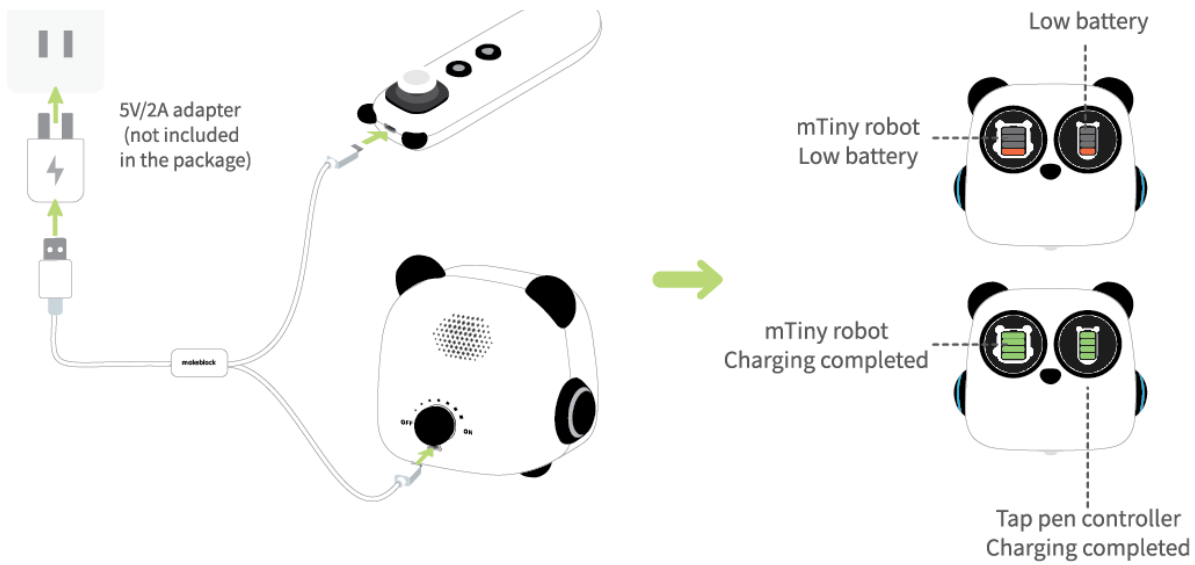


Izmantojiet kartes un kartītes, lai radītu daudz jautrības, mTiny var mijiedarboties ar kartēm un kārtīm, apskatiet stāstu grāmatu " mTiny and His Friends" un spēļu kartītes karšu komplektā, lai spēlētu ar viņu!

Rotā mTiny



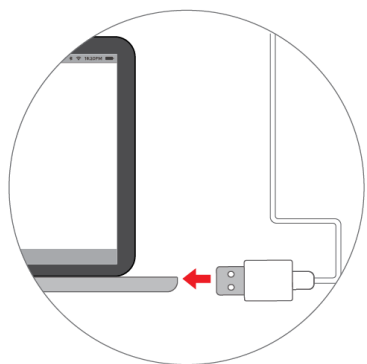
Uzlāde



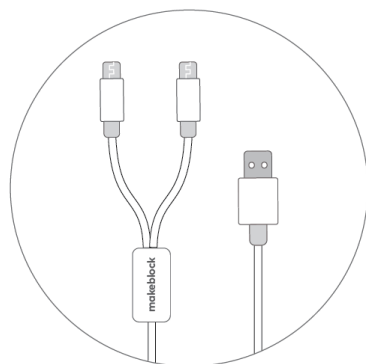
Piezīme: neļaujiet bērniem uzlādēt izstrādājumu, ja vien nav klāt pieaugušais.

Programmaparatūras atjauninājums

1. Sagatavošanās atjaunināšanai



Dators ar USB
portiem



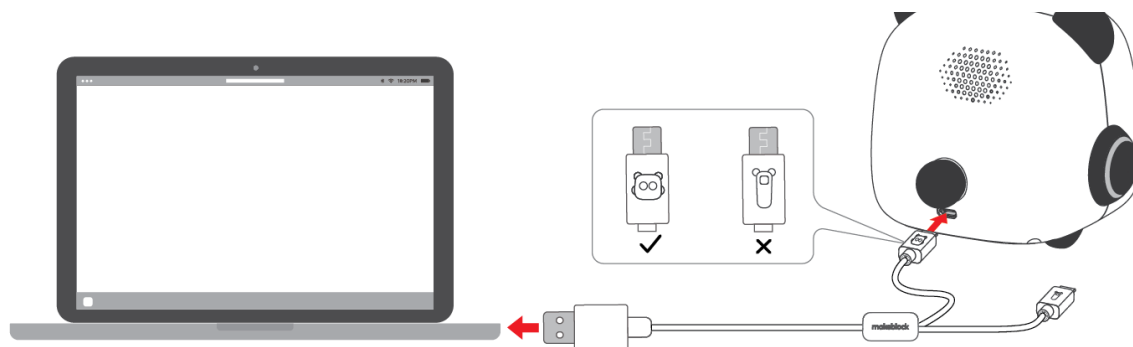
USB kabelis produkta
iepakojumā



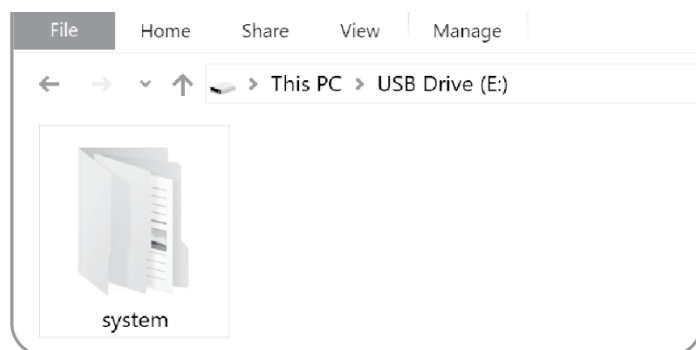
Pārī savienots mTiny un
krāna pildspalvas kontrolieris
(ar vismaz 50% akumulatora
uzlādes līmeņa)

2 Dodieties uz [vietni https://www.makeblock.com/support/ps-mtiny#firmware](https://www.makeblock.com/support/ps-mtiny#firmware) un lejupielādējiet jaunāko programmaparatūras atjauninājumu pakotni.

3 Izmantojiet USB kabeli ar mTiny ikonu, lai savienotu mTiny ar datoru.

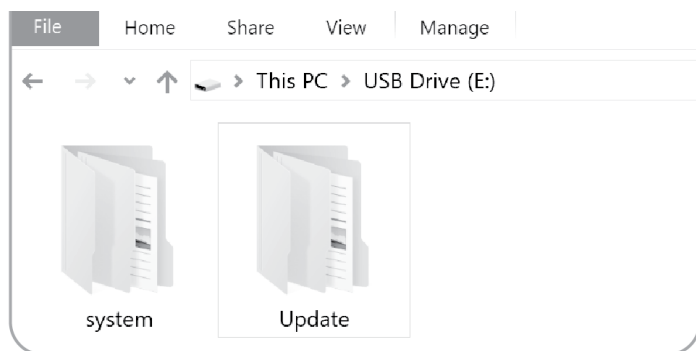


4 Pēc savienojuma izveides dators atpazīs mTiny kā USB disku. Atveriet to, tiks parādīta mape ar nosaukumu "system".



5 Izvelciet atjaunināšanas pakotni. Izvilktajā direktorijā atrodiet mapi ar nosaukumu

“update”. Kopējiet un ielīmējiet visu “atjaunināšanas” mapi mTiny diska saknes direktorijā.



6 Atvienojiet mTiny no datora.

7 Restartējiet mTiny un pildspalvas kontrolleri, un atjaunināšanas process sāksies automātiski.

Atjaunināšanas process ilgs 3 līdz 5 minūtes. Lūdzu, esiet pacietīgi. Kad atjaunināšana būs veiksmīga, atskanēs uzvedne.

Atjaunināšanas procesa laikā mTiny automātiski pārbaudīs savienojumu ar pildspalvu un pašreizējo akumulatora uzlādes līmeni. Process var tikt apturēts, ja šie nosacījumi netiek izpildīti. Lūdzu, vēlreiz izveidojiet savienojumu pārī vai uzlādējiet akumulatoru.

Atjaunināšana pabeigta. Izmēģiniet mTiny jaunās funkcijas!