

TTS Āra Robots

IT10000B



APRAKSTS

Pirmais TTS programmējams robots, kas paredzēts lietošanai ārpus telpām! Turklāt tas ir ieguvis BETT 2020 labākās digitālas ierīces titulu. Izturīgo Āra robotu, kas lepojas ar Bluetooth funkcionalitāti un ir paredzēts pamatīgiem izaicinājumiem, var vadīt, izmantojot planšetdatoru vai TTS TacTile programmas lasītāju.

Ar atmiņu līdz 256 soļiem Āra robots spēs veikt vissarežģītākās darbības. Skolēni var iestatīt robota kustības ātrumu ar trīs ātrumiem. Tam ir arī šķēršļu sensors, ko var ieslēgt un izslēgt, lai sagatavotu skolēnus sarežģītākiem programmēšanas uzdevumiem. Šķēršļu sensors informēs robotu par šķēršļiem tā priekšā, dodot impulsu braukt atpakaļgaitā vai pagriezties par 45 grādiem pirms programmas izpildes.

IESLĒGŠANA UN LĀDĒŠANA

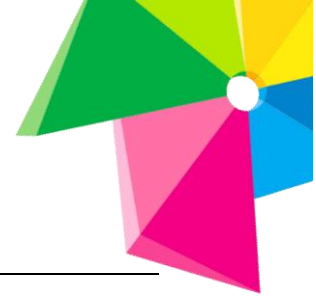
- Pēc sākotnējās ieslēgšanas acis iedegsies oranžā krāsā un aizmugurējie lukturi iedegsies sarkanā krāsā, un tie paliks ieslēgti, līdz robots tiks izslēgts.
- Ja robots netiek izmantots 5 minūtes, tas pārslēgsies mazjaudas režīmā un izslēgs visas gaismas. Nospiediet jebkuru pogu, lai pamodinātu robotu.
- Lai uzlādētu, izslēdziet robotu, jo tas uzlādes laikā nedarbosies.
- Lai uzlādētu robotu, izmantojiet komplektācijā iekļauto USB kabeli, ievietojot līdstrāvas ligzdu uzlādes ligzdā un USB - USB ligzdā vai piemērotā 5V 1A barošanas avotā.
- Uzlādes laikā segmenti iedegsies zaļā krāsā, lai norādītu uzlādes līmeni.
- Uzlādei būs nepieciešamas aptuveni 1-2 stundas, lai pilnībā uzlādētu.
- Kad robots ir pilnībā uzlādēts, normālā lietošanā tas darbosies 1-2 stundas.

KOMANDU APRAKSTS

-  Sākt programmu
-  Uz priekšu
-  Uz atpakaļ
-  Pa kreisi (45°)
-  Pa labi (45°)
-  Iztīrīt atmiņu
-  Pauze



PROGRAMMĒŠANA



- Sekvences atmiņa tiek notīrīta palaišanas laikā, nospiežot <GO>, šajā brīdī vienkārši tiks atskaņota skaņa un netiks veikta kustība.
- Lietotājs var nospiegt komandu secību, kas tiek saglabāta secības atmiņā. Var saglabāt ne vairāk kā 200 komandas; katra komanda ir viena kustība uz priekšu/atpakaļ, pagrieziena pa kreisi/pa labi vai pauze.
- Katra komanda uz priekšu vai atpakaļ liek ierīcei pārvietoties apm. 20cm vajadzīgajā virzienā.
- Katra pagrieziena komanda liek vienībai griezties par 1/8 apgrieziena.
- Pauzes komanda izraisa ierīces nopauzēt uz 0,5 sekundēm.
- Nospiežot pogu <Go>, iekārta izpildīs visas saglabātās komandas secībā ar nelielu pauci starp katru komandu.
- Kad komandu secība ir pabeigta, ierīce apstāsies un atskaņos skaņu. (Skaņu var ieslēgt/izslēgt, izmantojot skaņas slēdzi robota augšpusē.
- Nospiežot <Go>, kamēr notiek secība, secība tiks apturēta.
- Nospiežot dzēšanas pogu <X>, tiks notīrīta secības atmiņa.
- Nospiežot izvairīšanās pogu, poga izgaismosies zaļā krāsā, kad tā ir aktivizēta, robots atgriezīsies, kad savā ceļā ieraudzīs šķērslī un mēģinās atrast alternatīvu maršrutu ap to. Šajā režīmā priekšējās 3 gaismas iedegsies sarkanā krāsā un atskaņos skaņu. Lai izslēgtu izvairīšanās režīmu, vēlreiz nospiediet pogu, un zaļā gaisma nodzīsīs.
- Ir 3 ātruma režīmi. Pirmo reizi ieslēdzot robotu, pēc noklusējuma tiks iestatīts 1. režīms
 - 1. režīms — poga nav izgaismota, un robots apstāsies starp katru secības posmu.
 - 2. režīms — poga iedegsies, un robots neapstājas starp katru secības posmu, braucot pa taisnu līniju.
 - 3. režīms — mirgos poga, un robots neapstāsies starp katru secību, braucot pa taisnu līniju, turklāt pagriezieni būs ātrāki, lai nodrošinātu labāku sniegumu uz nelīdzenām virsmām.
- Robotam ir gaismas sensors, kas automātiski aktivizēs priekšējos lukturus, kad robots nokļūst tumšākā vidē.

LED statuss

- Gredzenā ap komandu pogām ir 6 segmenti, katrā solī tie iedegsies zaļā krāsā, norādot, ka komanda tiek izpildīta.
- Pirmo reizi ieslēdzot, segmenti iedegsies, lai norādītu akumulatora uzlādes līmeni, vairāk segmentu norāda, ka robotam ir vairāk uzlādes.
- Kad ir izveidots savienojums ar Bluetooth, segmenti mirgos zilā krāsā.
- Programmēšanas režīmā gaismas mirgos dzeltenā krāsā, norādot, ka poga ir nospiesta.

Āra robots darbosies ar iOS vai Android ierīci ar saderīgu Bluetooth aparatūru. Lūdzu, lejupielādējiet lietotni no Google Play vai App Store. Aplikācija: <https://play.google.com/store/apps/details?id=com.tts.ruggedrobot>

Savienošana

- Ieslēdziet savu Āra robotu, lai tas būtu atrodams ar savu ierīci.
- Atrodiet Bluetooth iestatījumus savā ierīcē.
- Ieslēdziet Bluetooth un meklējiet tuvumā esošās ierīces.
- Āra robots parādīsies ierīču sarakstā.
- Sarakstā atlasiet Āra robotu, ar kuru savienot pāri.
- Kad tas ir savienots pāri, to var vadīt no lietotnes.

IETEIKUMI UN KONTAKTINFORMĀCIJA

- Saglabājiet pirkuma čeku un kontaktinformāciju.
- Ražotājs saglabā tiesības veikt produkta izmaiņas.

TTS produktu importētājs ir Insplay | OÜ Rekato, Paavli 2a, Tallina.

Tālrunis Latvijā 26225559

Facebook <https://www.facebook.com/insplaylatvia>

Pievienojies mūsu lietotāju grupām Facebook vidē un esi vienmēr informēts par jaunākajiem robotikas un MATIK attīstošajiem līdzekļiem, saņem atbalstu un piedalies sarunās:

- Viedo vecāku klubs bērnu vecākiem www.facebook.com/groups/nutivanem
- Robotika bērnudārzā www.facebook.com/groups/robootikalasteaias
- Robotika skolā www.facebook.com/groups/robootikakoolis

Iepazīsties ar visu mūsu robotikas produktu klāstu: www.insplay.lv

